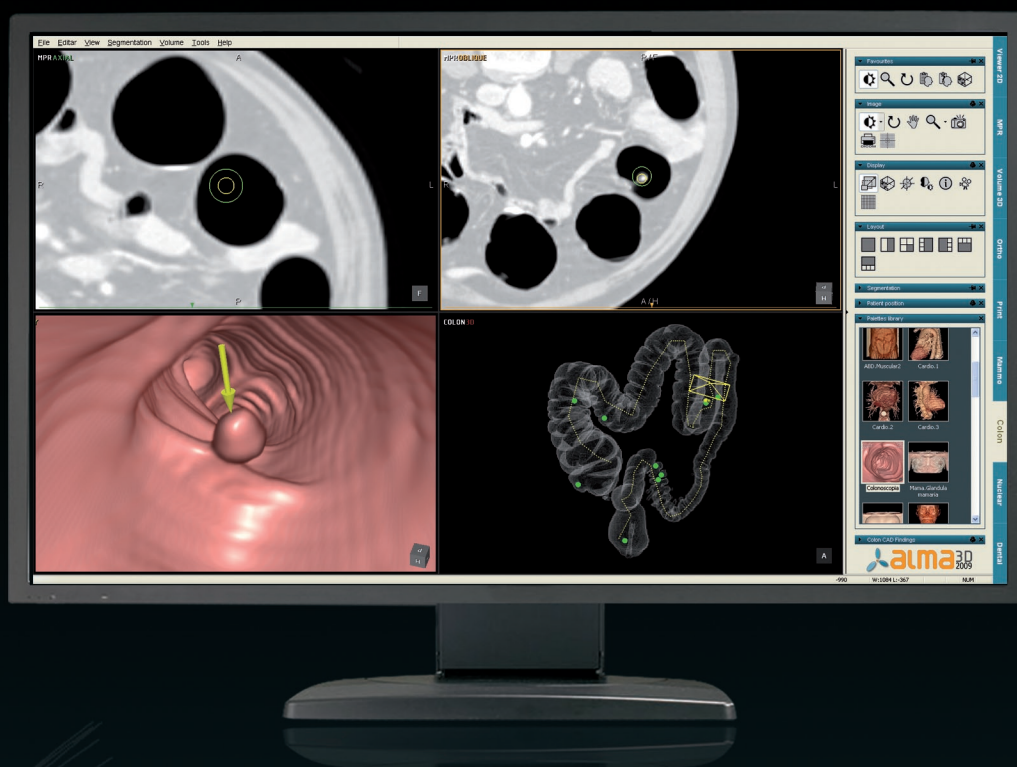


# alma COLON

## COLONOSCOPIA VIRTUAL

Módulo especializado para la valoración radiológica de colonoscopia virtual o colonografía por tomografía axial computarizada (CTC) de un paciente. El módulo integra un software de CAD (computer-aided detection) para la detección automática de pólipos.



La vista endoscópica permite navegar interactivamente por el interior del colon, siguiendo el camino central de forma automática. Incorpora un avanzado sistema de detección automática (CAD) de posibles pólipos. Ofrece herramientas de segmentación automática de los pólipos detectados para cálculos de volumen, diámetro y densidad. El médico especialista dispondrá de herramientas de validación de los posibles pólipos detectados por el CAD.

- ★ Navegación endoscópica automática.
- ★ Detección automática y segmentación de pólipos en 3D.
- ★ Detección y validación manual de posibles pólipos.
- ★ Vista general del colon.

