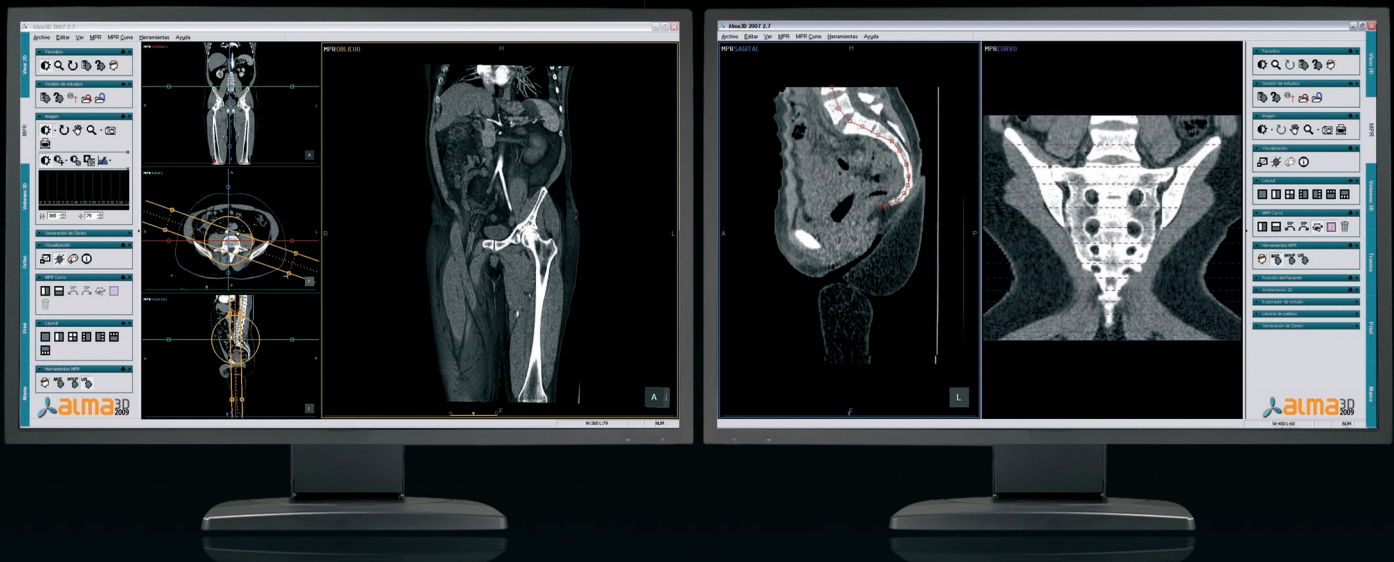


RECONSTRUCCIÓN MULTIPLANAR

Alma MPR es el módulo de reconstrucción multiplanar. A partir de una secuencia de imágenes de entrada, construye un modelo tridimensional y permite visualizar simultáneamente las proyecciones MPR en vista Axial, Coronal, Sagital y Oblicua de forma totalmente interactiva y rápida.

La visualización de proyecciones MPR Oblicuas permite obtener secciones del modelo tridimensional mediante un plano cualquiera.



El software permite al usuario modificar interactivamente el plano de sección y obtener la imagen resultante en tiempo real.

Alma MPR, validado por el IHE, es totalmente compatible con el estándar DICOM, y por tanto está preparado para trabajar integrado con sistemas de información sanitarios tipo HIS/RIS/PACS.

- ★ Zoom, Traslación y W/L.
- ★ Generación de nuevas series.
- ★ Anotaciones.
- ★ MPR Curvo.
- ★ MPR Oblicuo.
- ★ Grosor de corte (MIP, MinIP, VR).
- ★ Segmentación.