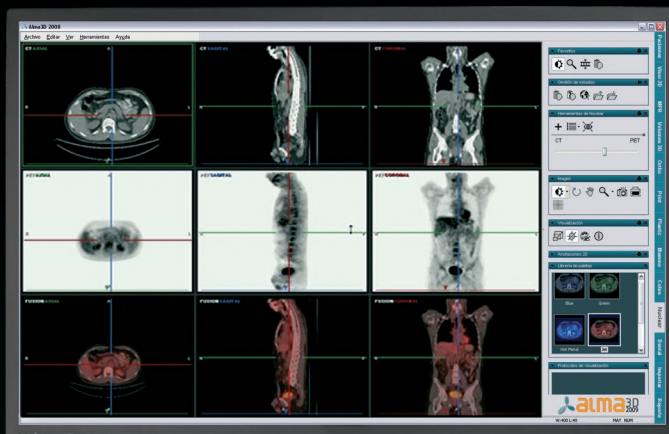
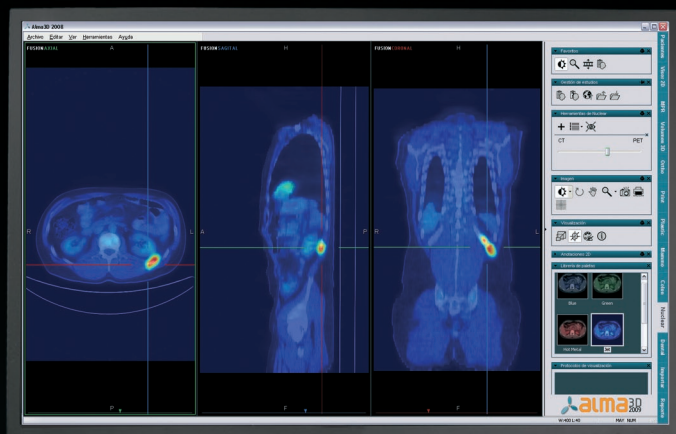


alma NUCLEAR

MEDICINA NUCLEAR

El módulo NUCLEAR ofrece herramientas especializadas para el diagnóstico por la imagen de exploraciones de Medicina Nuclear, tales como gammagrafías de baja energía o Tomografías por emisión de positrones (PET) de alta energía. Incluye una avanzada herramienta de fusión de escáneres PET/TC y SPECT/TC.



La herramienta de Fusión, presenta la imagen metabólica (Nuclear) coloreada sobre la imagen anatómica (TC), permitiendo así el posicionamiento detallado de la lesión y un diagnóstico más preciso. La Fusión PET/TC permite seleccionar diferentes paletas de colores, modificar la opacidad, realizar reconstrucción multiplanar (MPR) y proyecciones de máxima intensidad (MIP).

Ofrece una herramienta de cuantificación del SUV (Standard Uptake Value) y avanzadas herramientas de ROI: circular, rectangular, poligonal y a mano alzada. Incluye también herramientas especializadas para la visualización de gammagrafías en 2D de diferentes tipos (planares, dinámicas y tomográficas).

- ★ Reconstrucción MPR del TC y PET
- ★ Sincronización de vistas TC, PET y FUSION.
- ★ Cálculo del SUV y herramientas de ROI.
- ★ Validado por el IHE como "Nuclear Medicine Image Display".